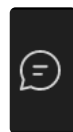




Ce webinaire sera enregistré et le support de présentation vous sera transmis à l'issu de la présentation



Merci de couper vos micros pour éviter toute nuisance sonore



Vous pouvez poser vos questions via le module de conversation

SENSIBILISATION ELUS(ES)

Commande Publique Responsable

resecó

Sommaire

- Présentation de RESECO
- Achat public durable, de quoi parle-t-on ?
- Historique réglementaire
- Les leviers de l'achat public durable
- Pourquoi inscrire sa politique d'achat dans une démarche de développement durable ?
- Ils ont franchi le pas et en témoignent
- Questions / Réponses

The logo for RESECO is centered within a white circle that has a teal border. The circle is positioned on the right side of the slide, overlapping a vertical teal bar that runs down the right edge of the page. The text 'resecó' is written in a lowercase, sans-serif font, with the 're' in dark blue and 'secó' in teal. The 'ó' has a small dot above it.

resecó



un réseau au service de nos adhérents et de leurs besoins

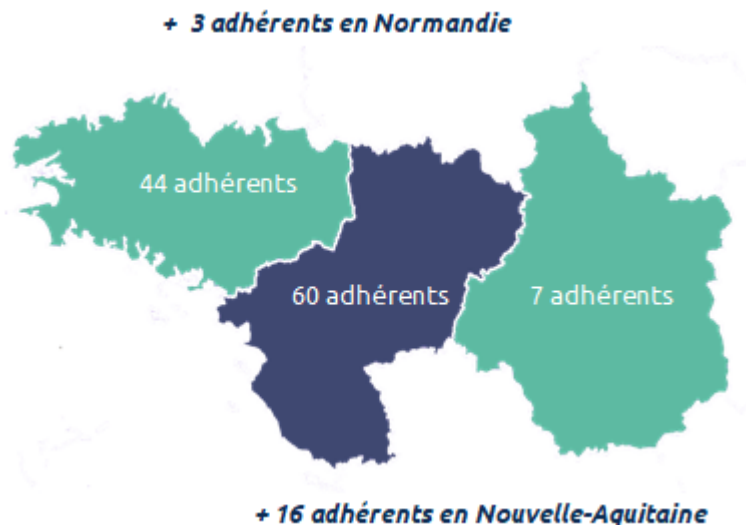


Un réseau d'acheteurs engagés

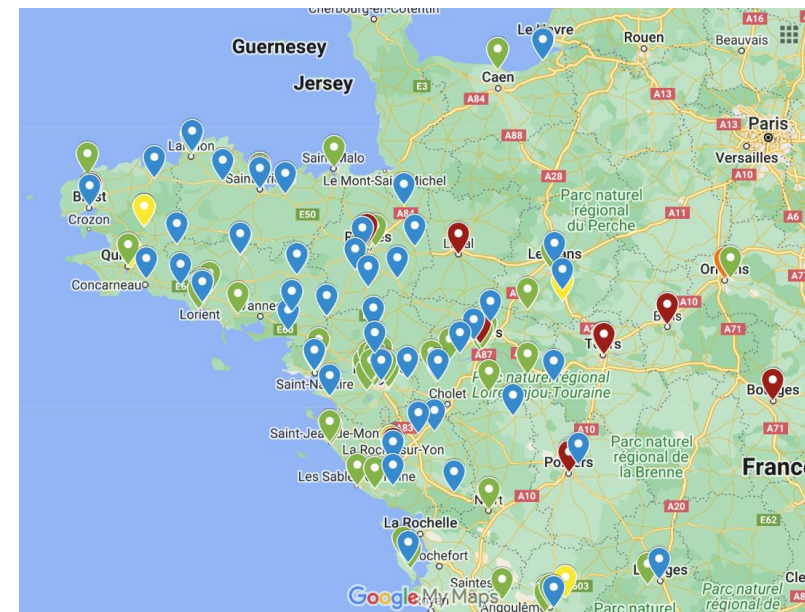
Créé en 2006, une centaine d'entités publiques soucieuses d'intégrer des dispositions environnementales, économiques et sociales au sein de leur commande publique.

Particularité

Le fonctionnement de RESECO repose sur un binôme élu-agents



[lien vers la carte en ligne](#)



Notre ambition

Vous faire gagner du temps



Informer

Sensibiliser



Former

Innover
ensemble





Activités & rencontres de deux types

Des activités proposées à tous :

- Journées de réflexion
- Des groupes de travail (en ce moment un clausier biosourcés)
- Webinaires thématiques (restauration collective, économie circulaire)
- Formations/sensibilisations
- ...

Des activités réservées à nos adhérents



LE GUICHET VERT

Qu'est-ce que c'est?

- Un service de **conseil environnemental de premier niveau** proposé dans le cadre du Plan national pour les achats durables (**PNAD**) 2022-2025.
- **Gratuit** et accessible aux acheteurs soumis au code de la commande publique (adhérents ou non)



Comment solliciter le guichet vert?

- Par le biais d'un [formulaire](#) accessible sur notre [site internet](#)
- Les conditions de sollicitation sont détaillées dans une [charte](#) d'utilisation à votre disposition

La Réf

L'outil pour connaître la réglementation des achats publics durables.

resecó
pour une commande
publique durable

3AR Achats publics responsables
en Nouvelle-Aquitaine



Soutenu
par


**MINISTÈRE
DE LA TRANSITION
ÉCOLOGIQUE
ET DE LA COHÉSION
DES TERRITOIRES**
*Liberté
Égalité
Fraternité*

Date d'actualisation de l'outil : 20/10/2022

Pour connaître les obligations réglementaires en matière d'achat public durable applicables à votre structure, veuillez renseigner les 2 champs ci-dessous :

Je travaille pour ...

Typologie de structure (obligatoire)



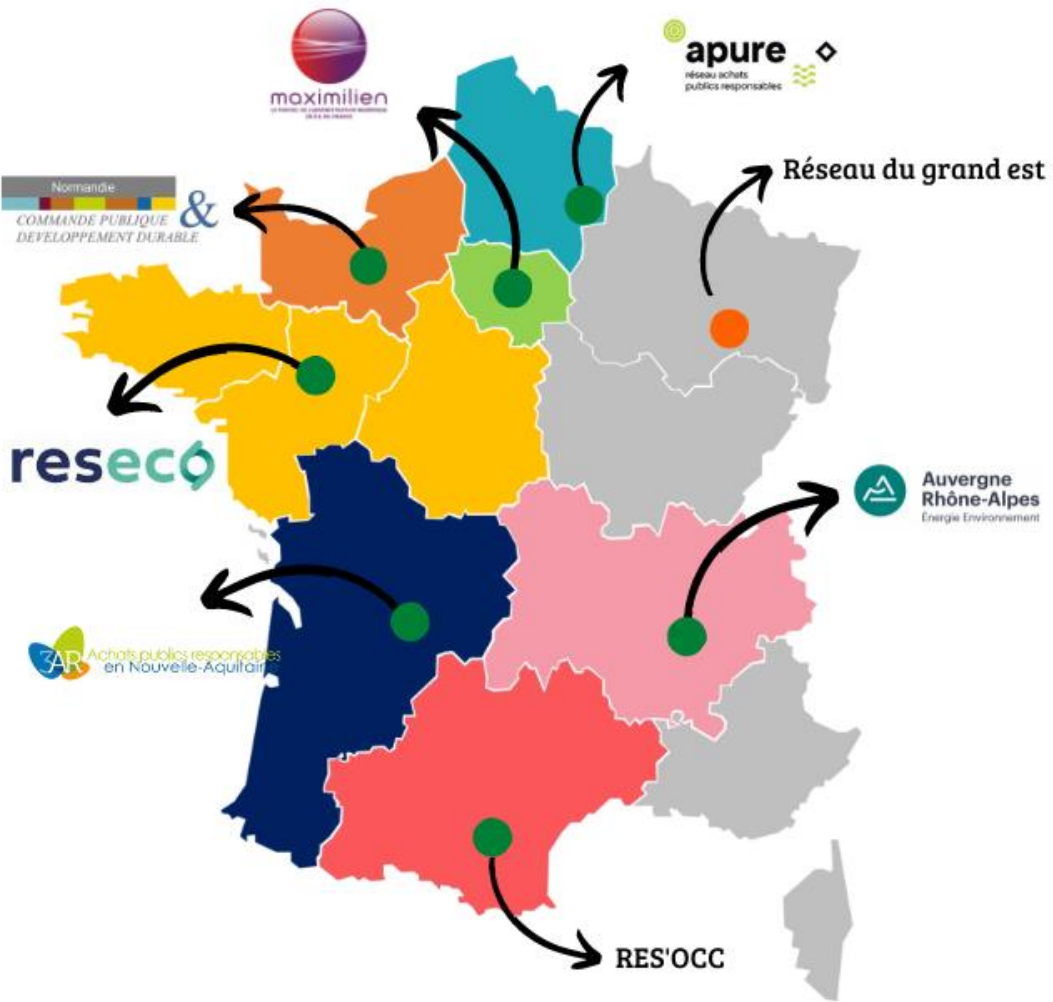
Besoin d'aide pour identifier la typologie de votre structure ?
[Consultez notre PDF d'aide au choix pertinent de votre typologie >](#)

J'ai un projet d'achat de ...

Famille d'achat (obligatoire)



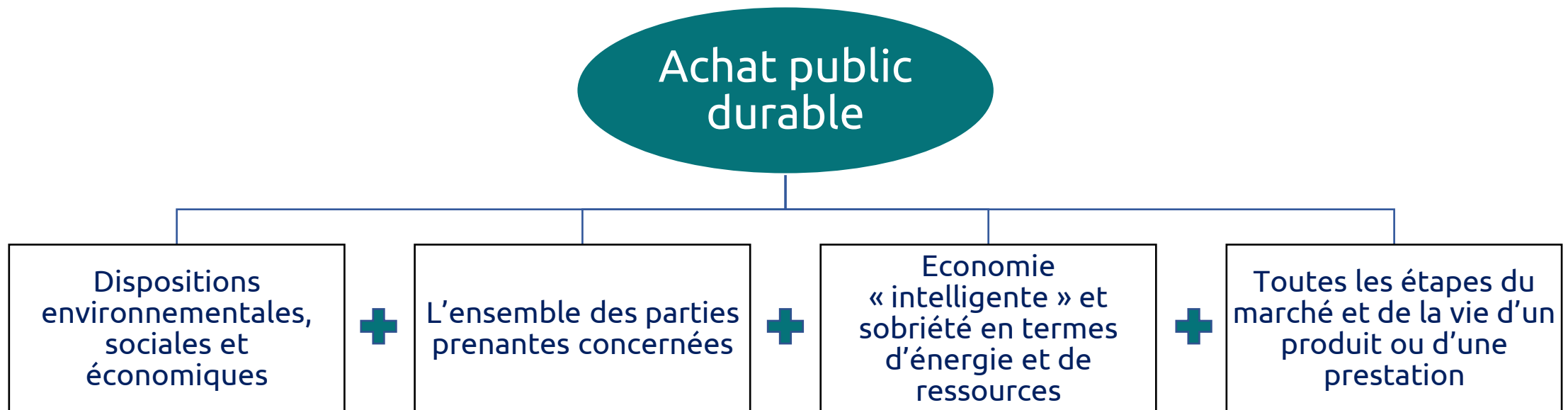
Besoin d'aide pour connaître la famille d'achat concernée ?
[Consultez notre PDF d'aide au choix pertinent de votre famille >](#)

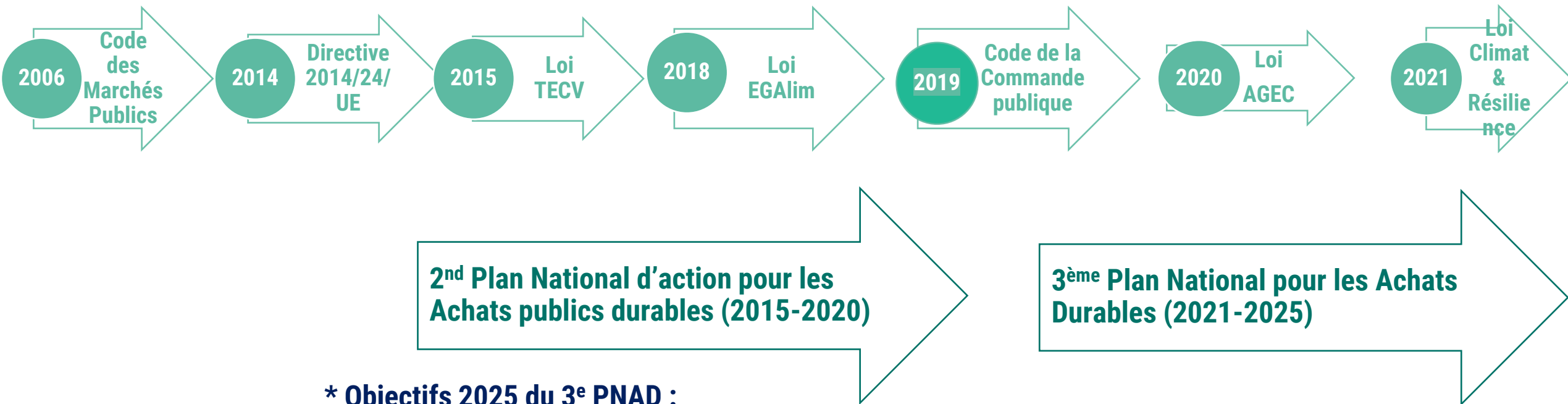


- Réseaux actifs
- Réseaux en structuration

Les réseaux d'acheteurs de la commande publique durable en France

De quoi parle-t-on ?



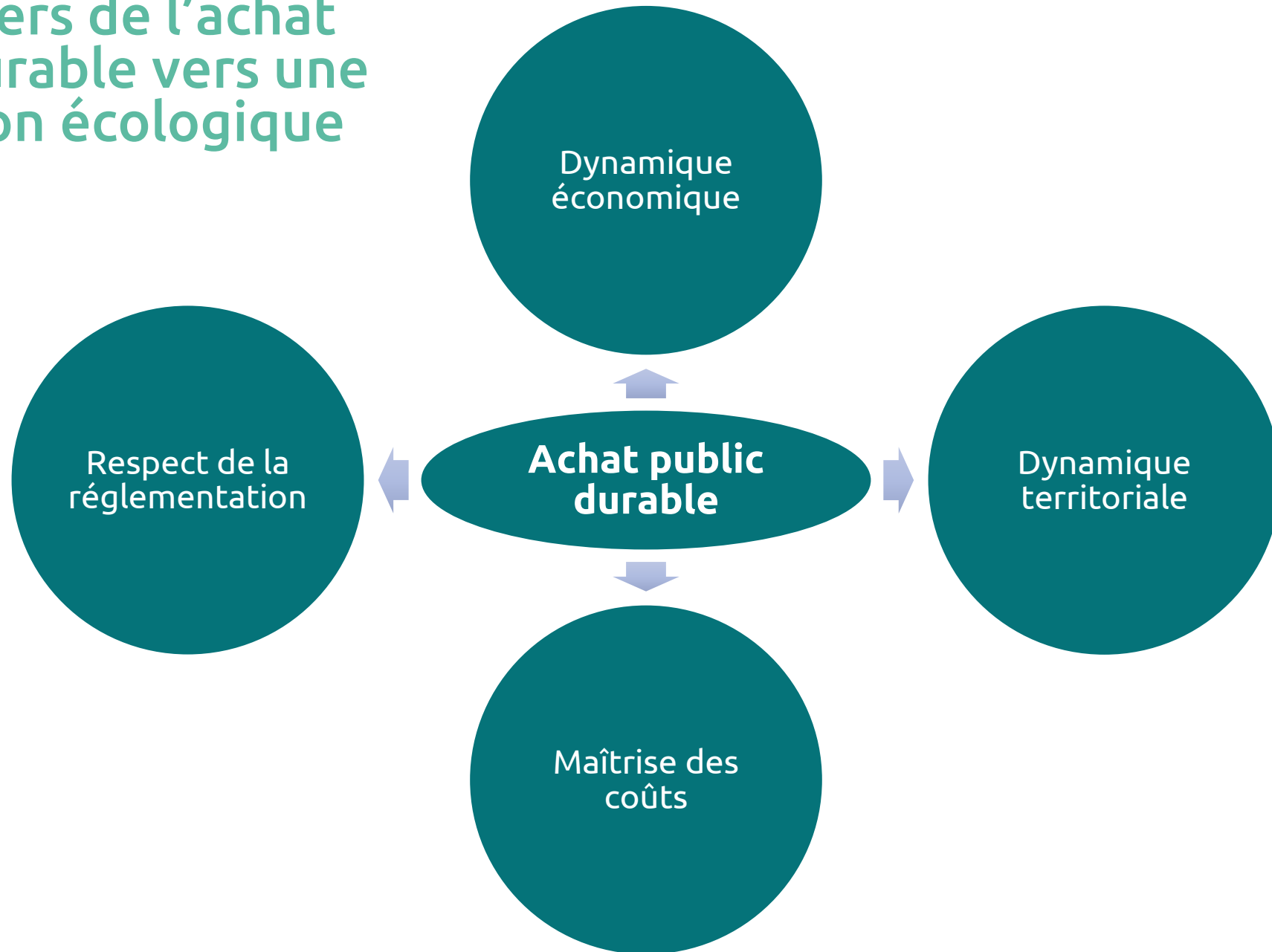


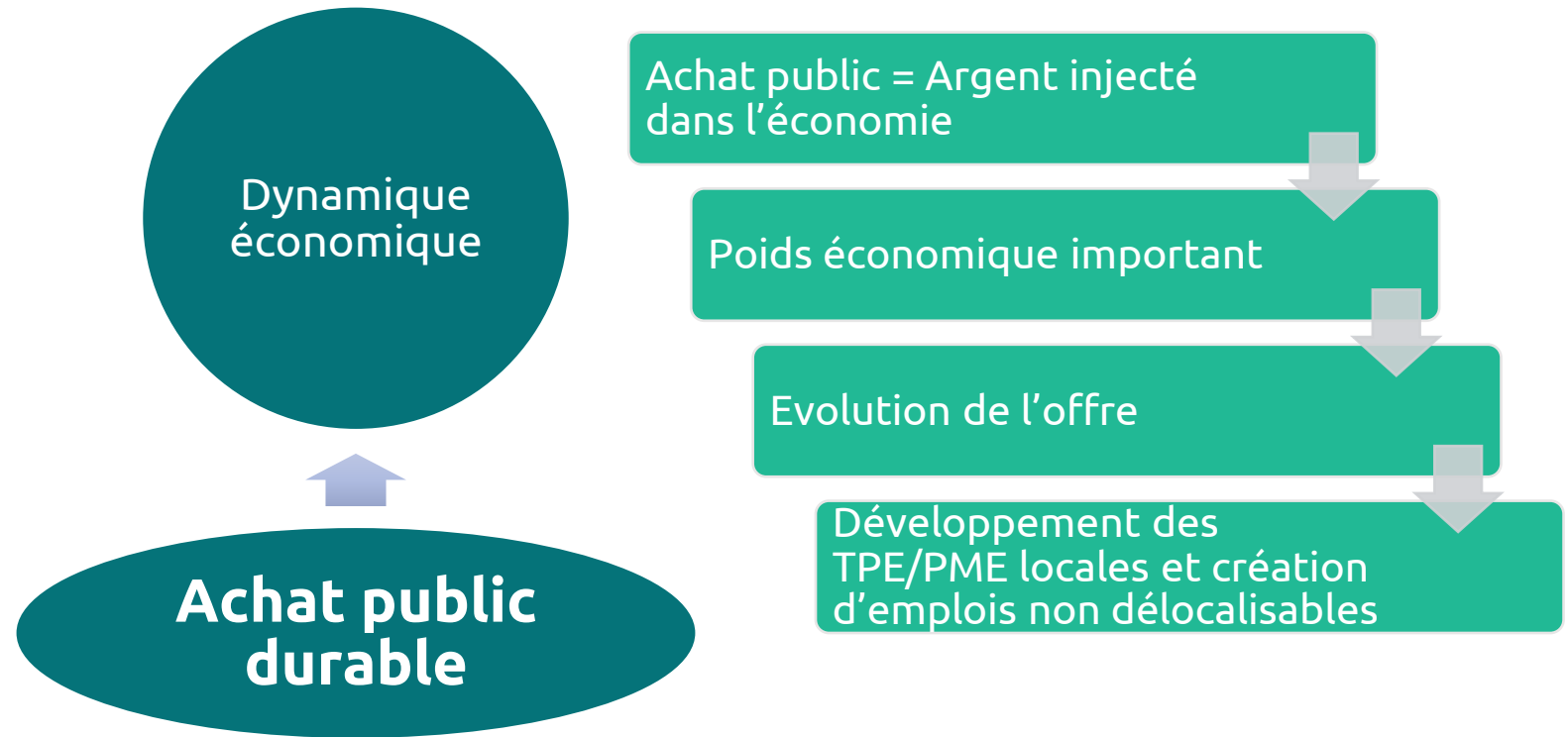
*** Objectifs 2025 du 3^e PNAD :**

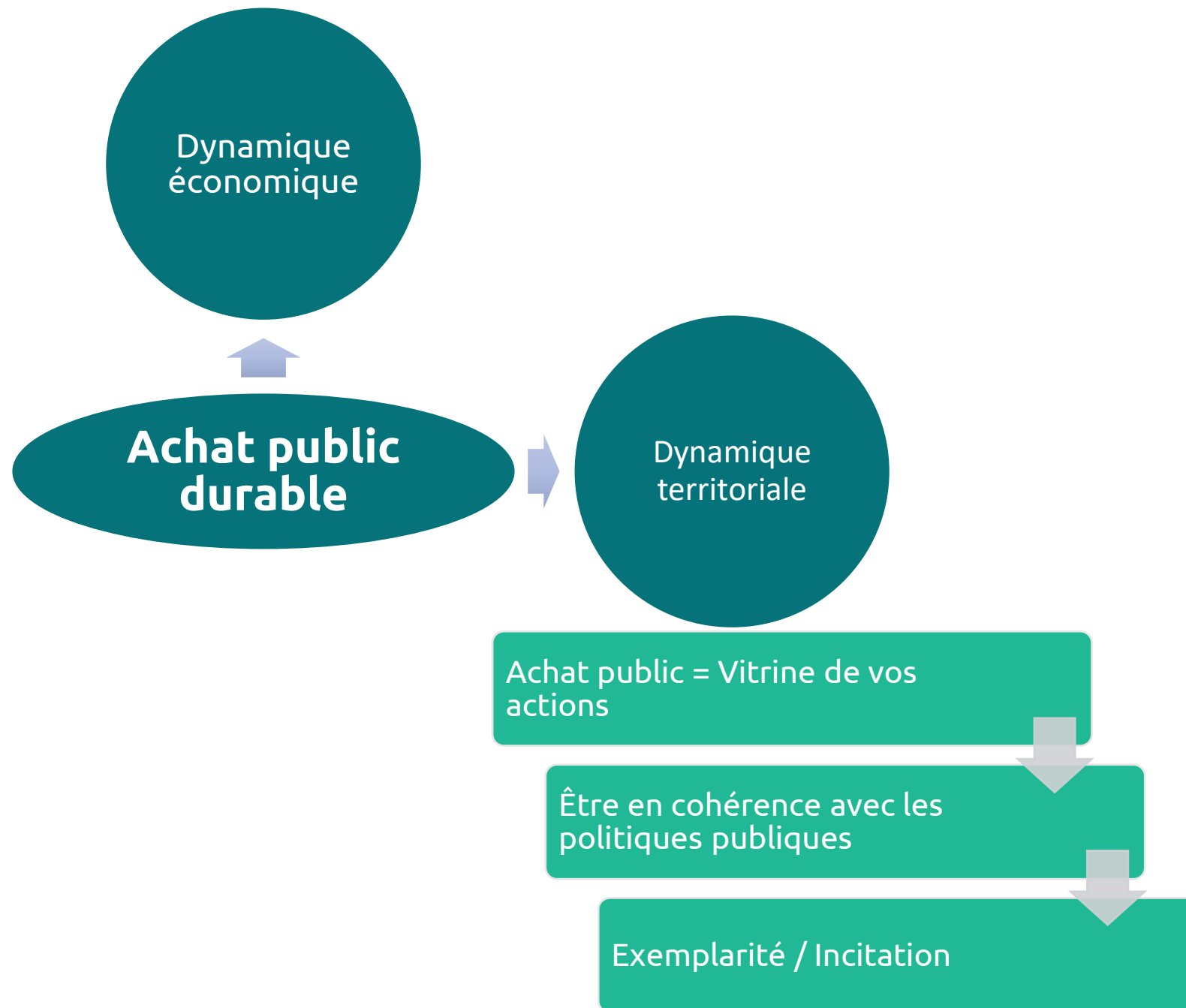
100% des marchés passés au cours de l'année comprennent au moins une **disposition environnementale**

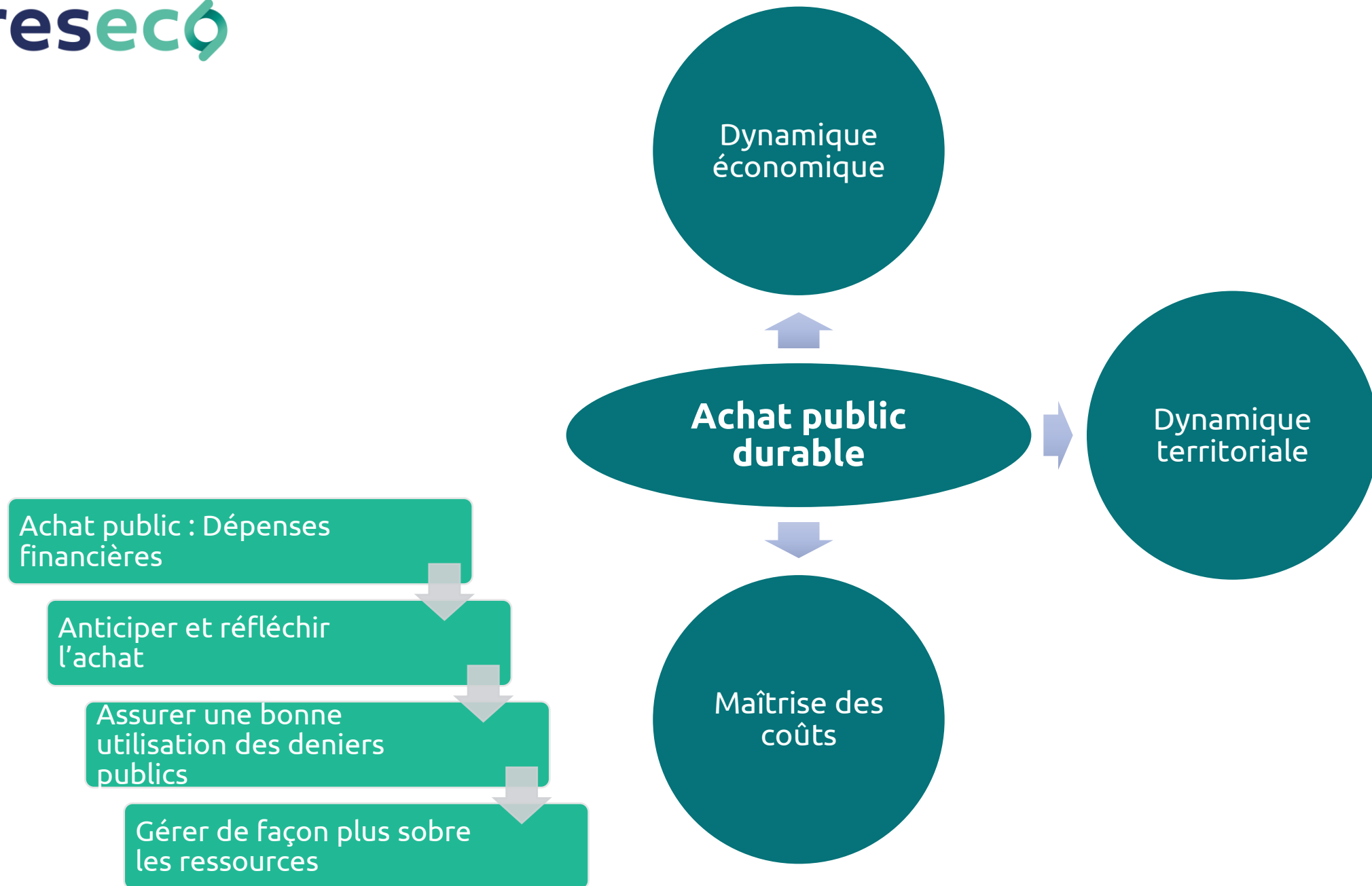
30% des marchés passés au cours de l'année comprennent au moins une **disposition sociale**.

Les leviers de l'achat public durable vers une transition écologique





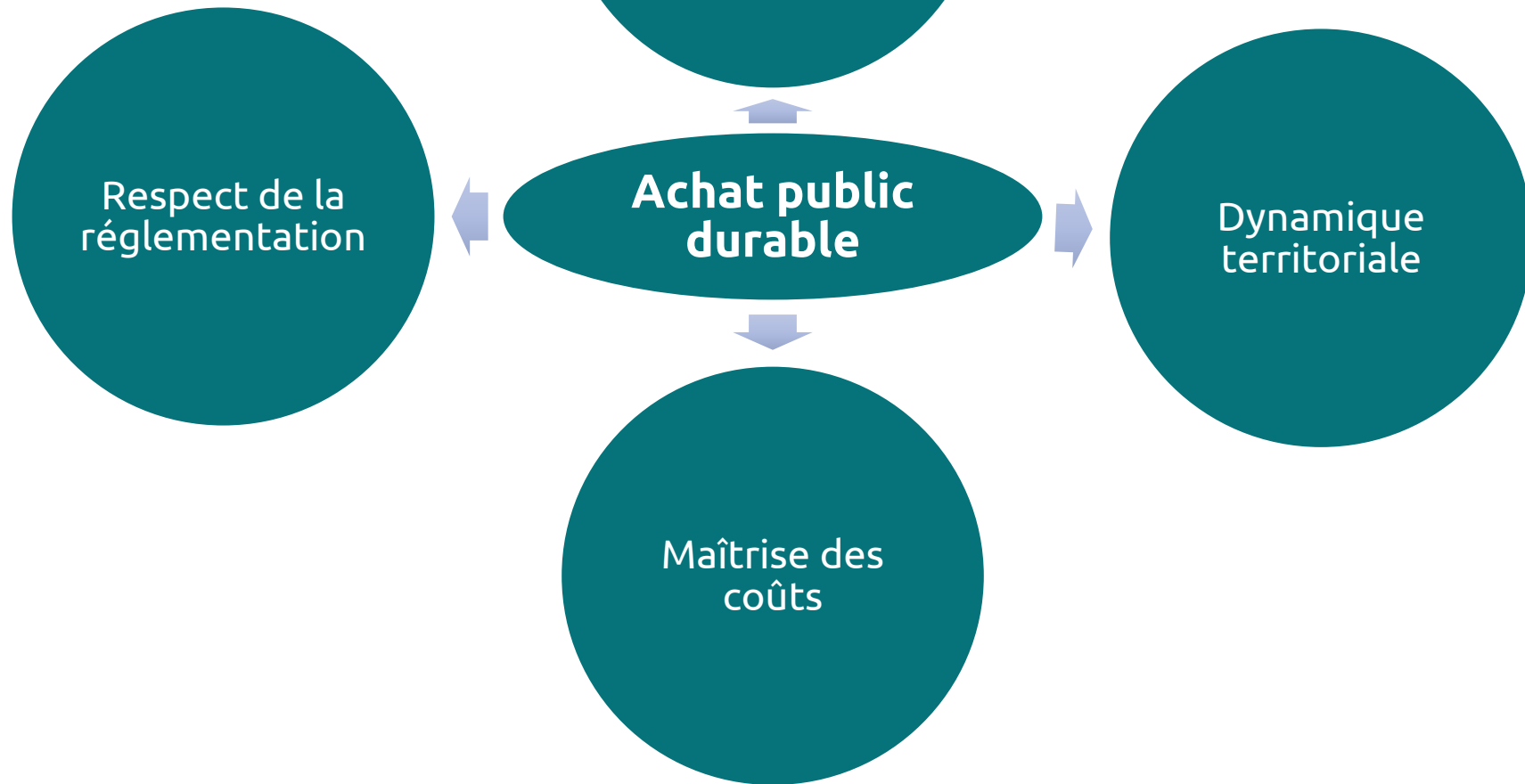




Achat public = Cadre réglementaire

Incitation à l'achat durable dans plusieurs textes

Intégration d'éléments sociaux et environnementaux



**Pourquoi inscrire sa politique
d'achat dans une démarche de
développement durable ?**

200 Mds €
DEPENSES PUBLIQUES
10% du PIB

Impact
environnemental

Impact économique

Impact social

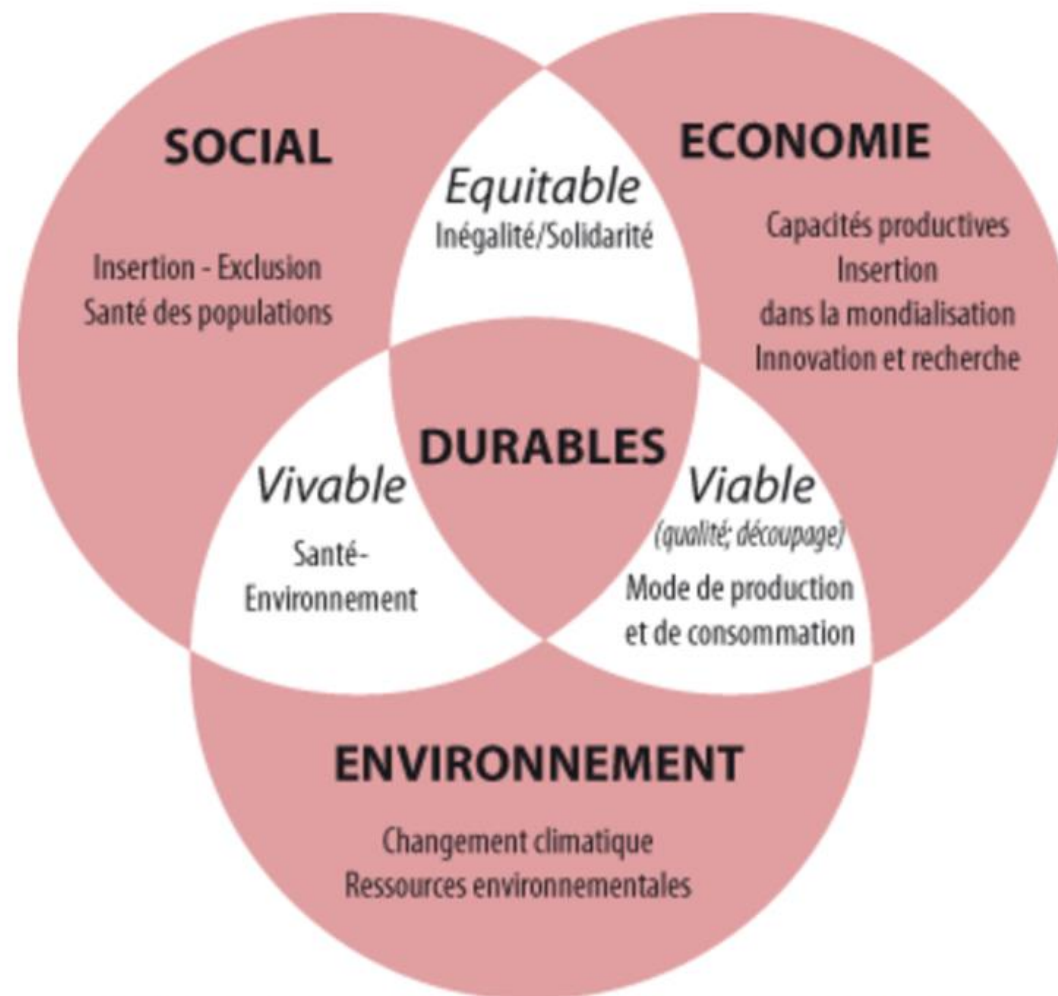


Schéma conventionnel du Développement durable

Source : Ministère de l'écologie et du développement durable et commissariat général du Plan (France)

Démarche de
développement
durable

Impact
environnemental

Inciter les producteurs à **améliorer la qualité environnementale** de leurs produits et services

Evolution conjointe de l'offre et de la demande pour une meilleure prise en compte des **externalités environnementales** des produits et services

CONSIDERATION
ENVIRONNEMENTALE

16%

des
marchés
publics
en 2019

de plus de 90 000 € HT

Une **considération
environnementale**
est définie
comme la prise en
compte de la
dimension
environnementale
dans l'acte
d'achat

Démarche de
développement
durable

Impact social

Personnes éloignées de l'emploi ou en situation de handicap
Egalité femme-homme
Lutte contre les discriminations
Recours au service de l'emploi pénitentiaire
...

CONSIDERATION SOCIALE

12% des
marchés
publics
en 2019

de plus de 90 000 € HT

Démarche de
développement
durable

Impact économique

Participer au **développement économique local**

Favoriser l'émergence d'un **écosystème plus vertueux s'orientant vers l'économie circulaire**

60 % des marchés publics sont attribués aux PME, soit **30%** en valeur monétaire

Ils ont franchi le pas et
en témoignent !

resecó

Questions / Réponses